

## PRISMA Renminbi Bonds

### HARVEST GLOBAL INVESTMENTS, HONG KONG

Gestion déléguée depuis le 30.04.2021

La stratégie vise à participer à l'essor du marché chinois, deuxième économie mondiale, à travers la gestion active d'un portefeuille composé d'instruments de dette «Investment Grade» émis par des entités chinoises (gouvernement central, gouvernements locaux, entreprises) et des entreprises internationales émettant des créances en Renminbi. La prise en compte des critères ESG fait partie intégrante de l'analyse crédit. Les obligations sont libellées majoritairement en monnaie chinoise (CNY et/ou CNH), et dans une moindre mesure, en devises étrangères (principalement USD). Le groupe de placements n'est pas couvert contre le risque de change, donnant ainsi une exposition directe à la devise chinoise.

### PERFORMANCE INDEXÉE

PRISMA Renminbi Bonds (11.05.2012=100, 17.06.2022=130,50)

— PRISMA Renminbi Bonds  
— FTSE Dim Sum



### PERFORMANCES MENSUELLES

Performances annuelles [%] Performances mensuelles [%]

FTSE Dim Sum	Janv.	Févr.	Mars	Avr.	Mai	Juin	Juil.	Août	Sept.	Oct.	Nov.	Déc.		
0,98	1,61	-1,21	0,06	1,27	1,01	1,18	-0,07	-0,40	-5,14	3,68	3,05	3,03	-4,44	2015
-0,55	-0,91	1,25	-1,92	-1,31	-0,20	3,05	-2,32	0,68	1,88	-1,02	0,82	0,37	-2,04	2016
7,54	9,62	-0,67	2,89	0,04	-0,41	-0,02	-0,64	2,27	2,13	0,22	3,77	-1,19	0,96	2017
0,26	-1,96	-1,17	1,07	2,01	2,73	-2,01	-2,62	-2,29	-2,18	0,61	1,68	0,01	0,39	2018
2,57	2,49	4,31	1,24	0,81	2,02	-3,51	-1,72	1,74	-3,60	1,33	0,40	2,02	-2,24	2019
1,66	2,15	0,52	0,77	-2,78	1,09	-1,33	0,47	-2,42	1,28	2,40	2,05	0,84	-0,59	2020
8,63	4,56	1,91	1,15	3,25	-1,55	0,49	1,13	-1,39	2,34	0,60	-3,71	1,91	-1,44	2021
0,86	0,53	2,69	-1,62	-1,27	2,05	-1,24								2022

### PERFORMANCES AU 17 JUIN 2022

	2019	2020	2021	2022	Depuis le 11.05.12	Vol. ann.
PRISMA Renminbi Bonds	2,49%	2,15%	4,56%	1,48%	30,50%	6,11%
FTSE Dim Sum (Offshore CNY) Bond Index	2,57%	1,66%	8,63%	1,56%	38,37%	6,06%

### CARACTÉRISTIQUES

#### Classification OPP 2

Obligations

#### Banque dépositaire

Credit Suisse (Suisse) SA, Zurich

#### Administrateur

Credit Suisse Funds SA, Zurich

#### Distribution

Key Investment Services (KIS) SA, Morges

#### Auditeur

Ernst & Young SA

#### Numéro de valeur

Classe I: 112848936

Classe II: 18388746

#### Ticker Bloomberg

Classe II: PRRBHCBSW

#### Code ISIN

Classe I: CH1128489361

Classe II: CH0183887469

#### Devise de référence

Franc suisse (CHF)

#### Date de lancement

11 mai 2012

#### Date de fin d'exercice

31 mars

#### Benchmark officiel

FTSE Dim Sum (Offshore CNY) Bond Index (Citigroup Dim Sum (Offshore CNY) Bond Index jusqu'au 31.07.2018)

#### Publication des cours

Telekurs, Reuters, Bloomberg, Morningstar et PRISMA Fondation

#### Prix d'émission

CHF 1'000

#### VNI au 17.06.2022

CHF 1'304,96

#### Fortune sous gestion

CHF 31,5 mio

#### Liquidité

hebdomadaire

#### Délai de souscription

jeudi 17h00

#### Délai de rachat de parts

jeudi 17h00

#### Date de règlement / souscription

T+3 (mercredi)

#### Date de règlement / rachat de parts

T+5 (vendredi)

#### Frais de souscription

aucun frais de souscription

#### Frais de rachat

les frais de remboursement sont dégressifs en fonction de la durée de détention des parts:

- 0,50% de 0 à 6 mois

- 0,25% de 6 à 12 mois

- 0% dès 12 mois

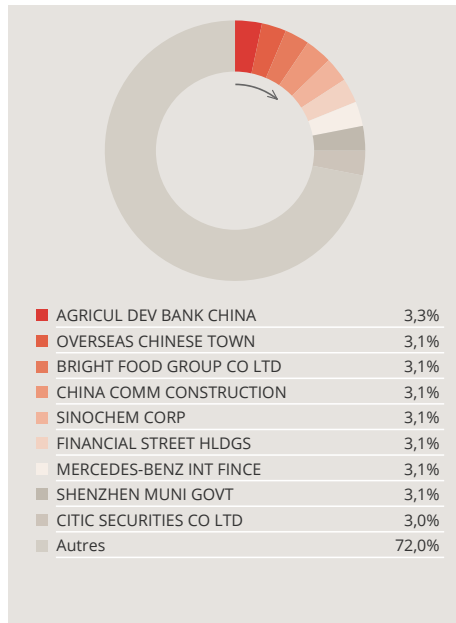
#### TER KGAST au 31.03.2021

Classe II: 0,98%

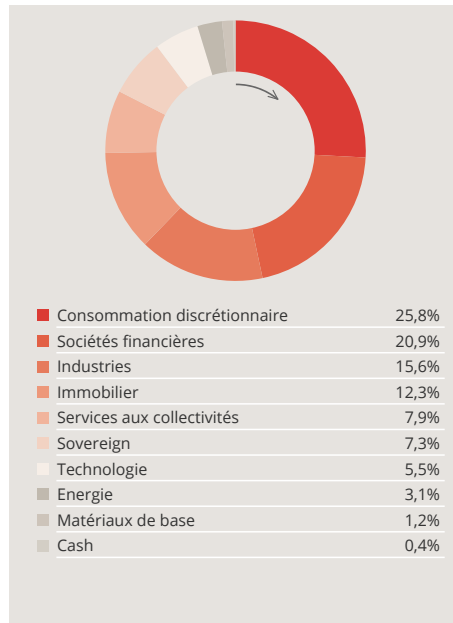
#### TER KGAST ex ante dès le 01.08.2021

Classe II: 0,49%

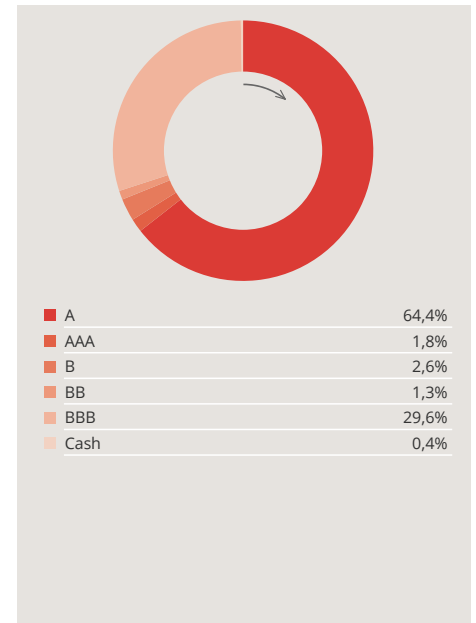
## POSITIONS PRINCIPALES



## RÉPARTITION SECTORIELLE



## RÉPARTITION PAR RATINGS



## POURQUOI INVESTIR EN OBLIGATIONS EN RENMINBI

- [+] Le marché des obligations domestiques chinoises est le 3ème au monde par sa taille: USD 17 trillions; or, les investisseurs étrangers sont fortement sous-pondérés dans cette classe d'actif, mais cela va changer avec l'augmentation progressive du poids de ce marché dans les indices obligataires;
- [+] Le rendement actuel des obligations en RMB évolue entre 3,2% (obligations d'Etat, rating Moody's A1) et 4,2% (obligations «AAA»), soit une prime substantielle par rapport aux obligations en USD;
- [+] Après une très longue période d'ancrage au USD, le RMB évolue dorénavant dans une bande étroite (2%) par rapport à un panier de devises internationales; diverses études ont démontré qu'il est fortement sous-évalué sur la base de modèles classiques comme la PPA (parité des pouvoirs d'achat);
- [+] Les obligations chinoises en RMB offrent une grande diversification car elles sont faiblement corrélées avec les autres classes d'actifs, y compris les obligations des marchés émergents.

## CLASSIFICATION SFDR

Le fonds sous-jacent est classifié «Article 8».

## LA FONDATION D'INVESTISSEMENT PRISMA ENTRE PROFESSIONNELS DE LA PRÉVOYANCE

**PRISMA** est une fondation d'investissement à but non lucratif créée en 2000 sous l'impulsion d'institutions de prévoyance du 2<sup>e</sup> pilier. Aujourd'hui, PRISMA figure comme l'une des rares institutions en Suisse pilotée par des professionnels de la prévoyance pour des professionnels de la prévoyance. La Fondation compte un grand nombre de membres-investisseurs, auxquels elle offre avec la plus grande transparence la gestion d'une gamme de placements diversifiée et innovante. Architecture ouverte, PRISMA gère des approches et des techniques de gestion spécialisées avec un ratio rendement/risque attrayant et répondant aux attentes spécifiques des caisses de pension.

*Avec une volonté affirmée de ne pas reproduire ce qui existe déjà, PRISMA propose des solutions d'investissement spécifiques et novatrices.*

## GROUPES DE PLACEMENTS

### Actions

PRISMA ESG SPI® Efficient  
PRISMA Global Residential Real Estate  
PRISMA ESG China Equities  
PRISMA Global Emerging Markets Equities

### Obligations

PRISMA ESG World Convertible Bonds  
PRISMA Global Credit Allocation  
PRISMA ESG CHF Bonds  
PRISMA Renminbi Bonds

### Produits Alternatifs

PRISMA ESG Private Equity Co-Invest 1  
PRISMA SHARP

### Immobilier

PRISMA Previous Responsible Residential Real Estate  
PRISMA Redbrix Real Estate

**PRISMA Fondation** - Rue du Sablon 2 - 1110 Morges - Tél. 0848 106 106 - info@prisma-fondation.ch - www.prisma-fondation.ch

Ce document commercial est exclusivement conçu à des fins d'information et ne constitue pas un conseil en investissement de produits financiers. Du fait de leur simplification, les informations contenues dans ce document peuvent n'être que partielles. Elles peuvent être subjectives et sont susceptibles d'être modifiées sans préavis. Toutes ces données ont été établies de bonne foi sur la base d'informations de marché. Pour ceux de ces éléments qui proviennent de sources d'information externes, leur exactitude ne saurait être garantie. Les performances passées ne sont pas un indicateur fiable des performances futures. La responsabilité de PRISMA Fondation ne saurait être engagée par une prise de décision sur la base de ces informations. Il est recommandé aux investisseurs qui envisagent d'investir dans ce produit, de ne pas fonder leur décision sur les seuls éléments contenus dans ce document. Tous les documents constituant la base légale dans le cadre d'un éventuel placement peuvent être obtenus sans frais auprès de PRISMA Fondation.